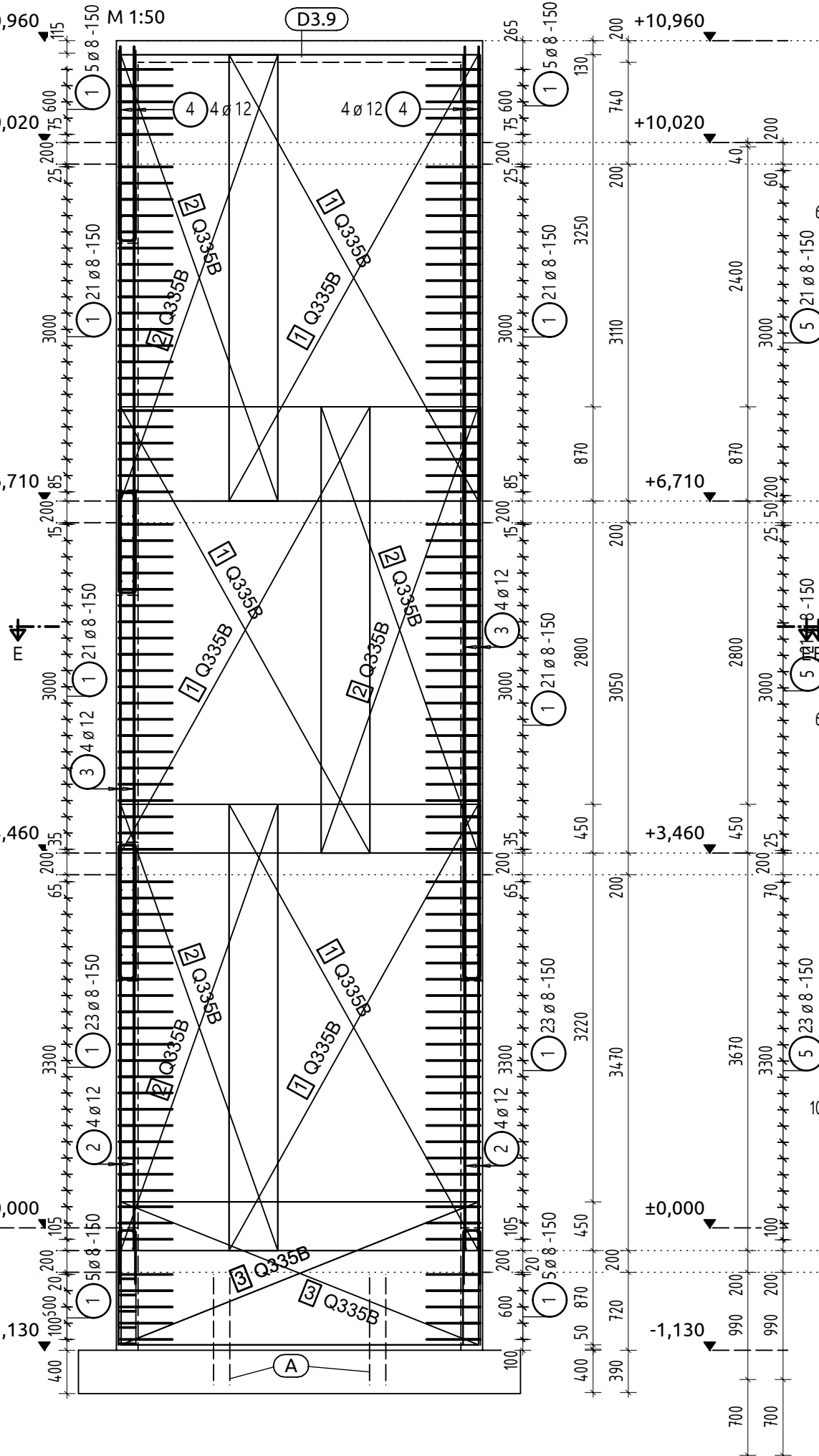
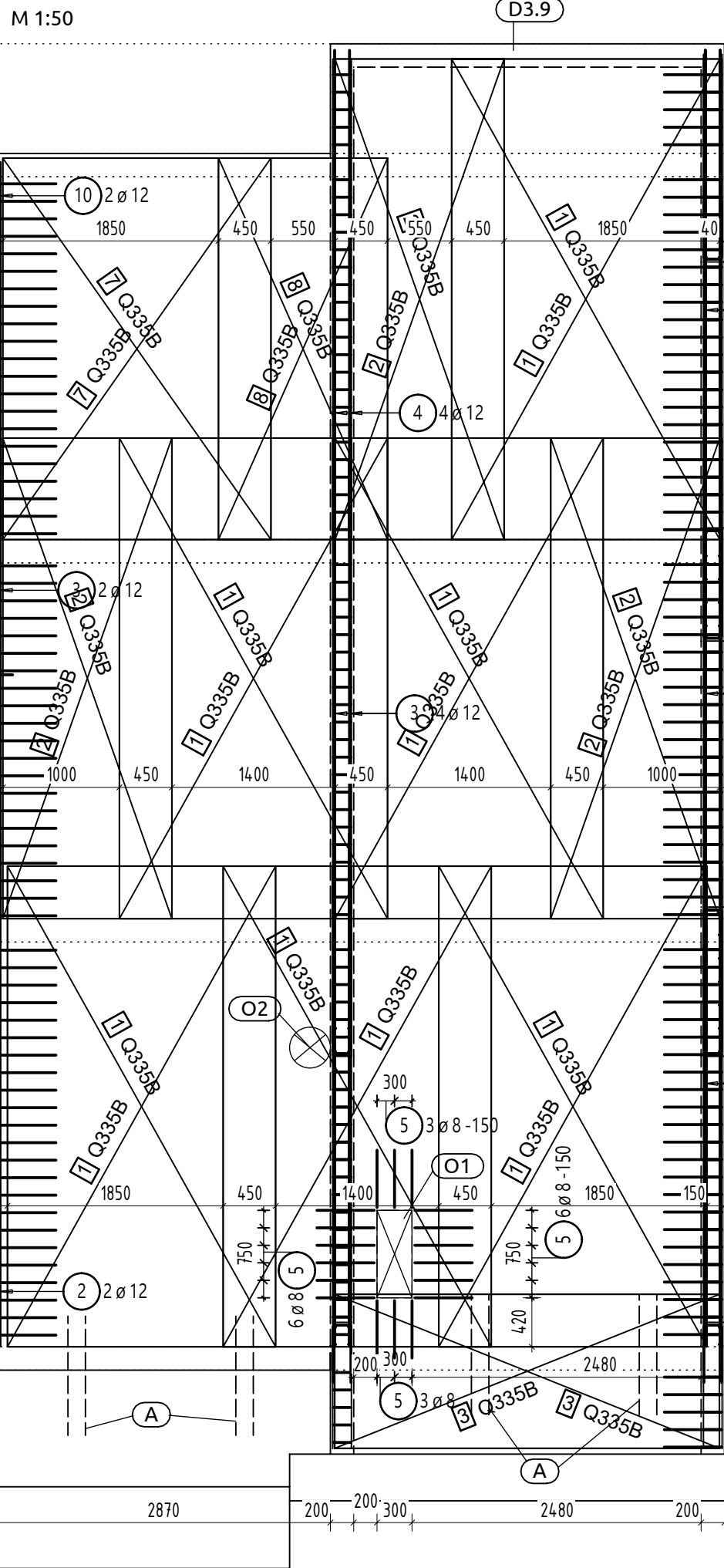


VÝKRES VÝSTUŽE STIEN VÝŤAHOVEJ ŠACHTY (PRÍSTAVBA)

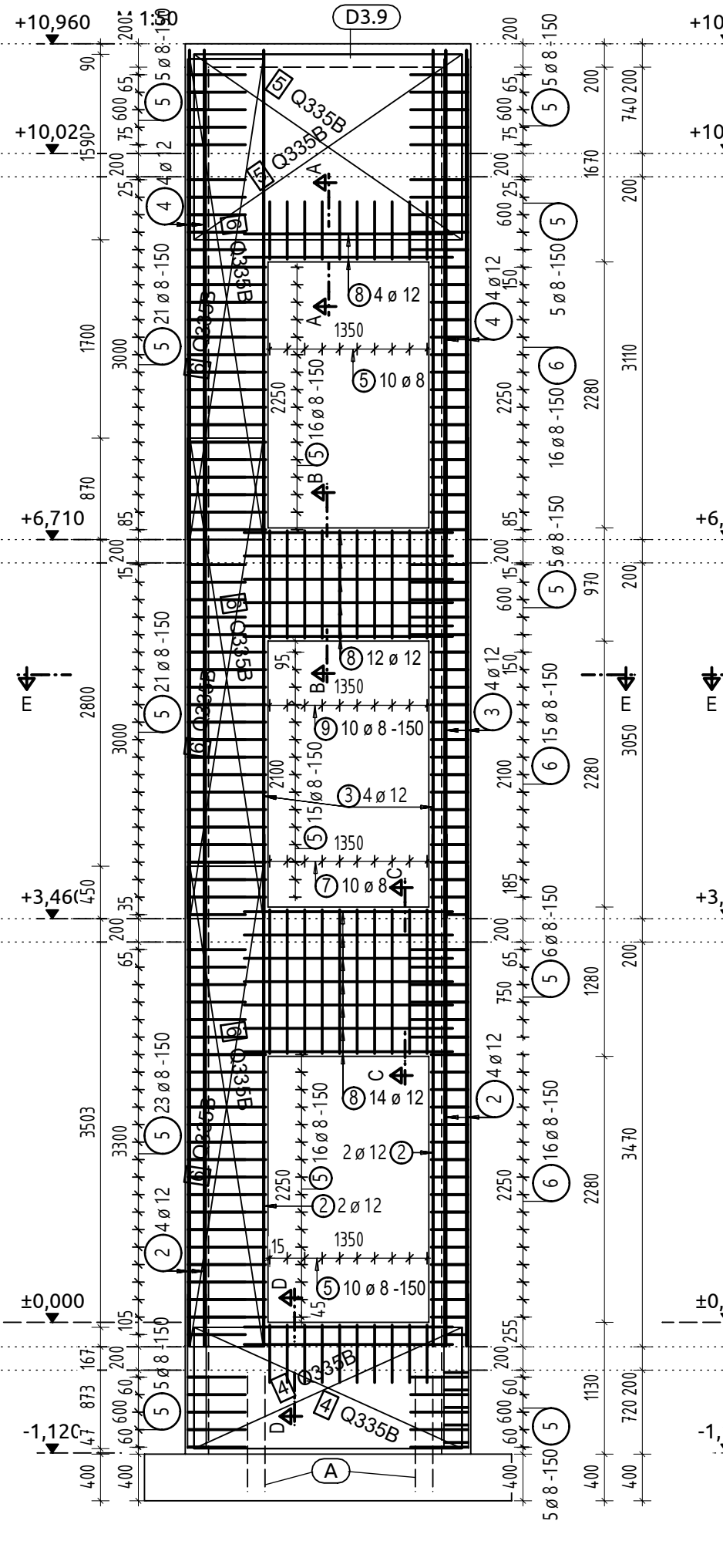
M 1:25, M 1:50



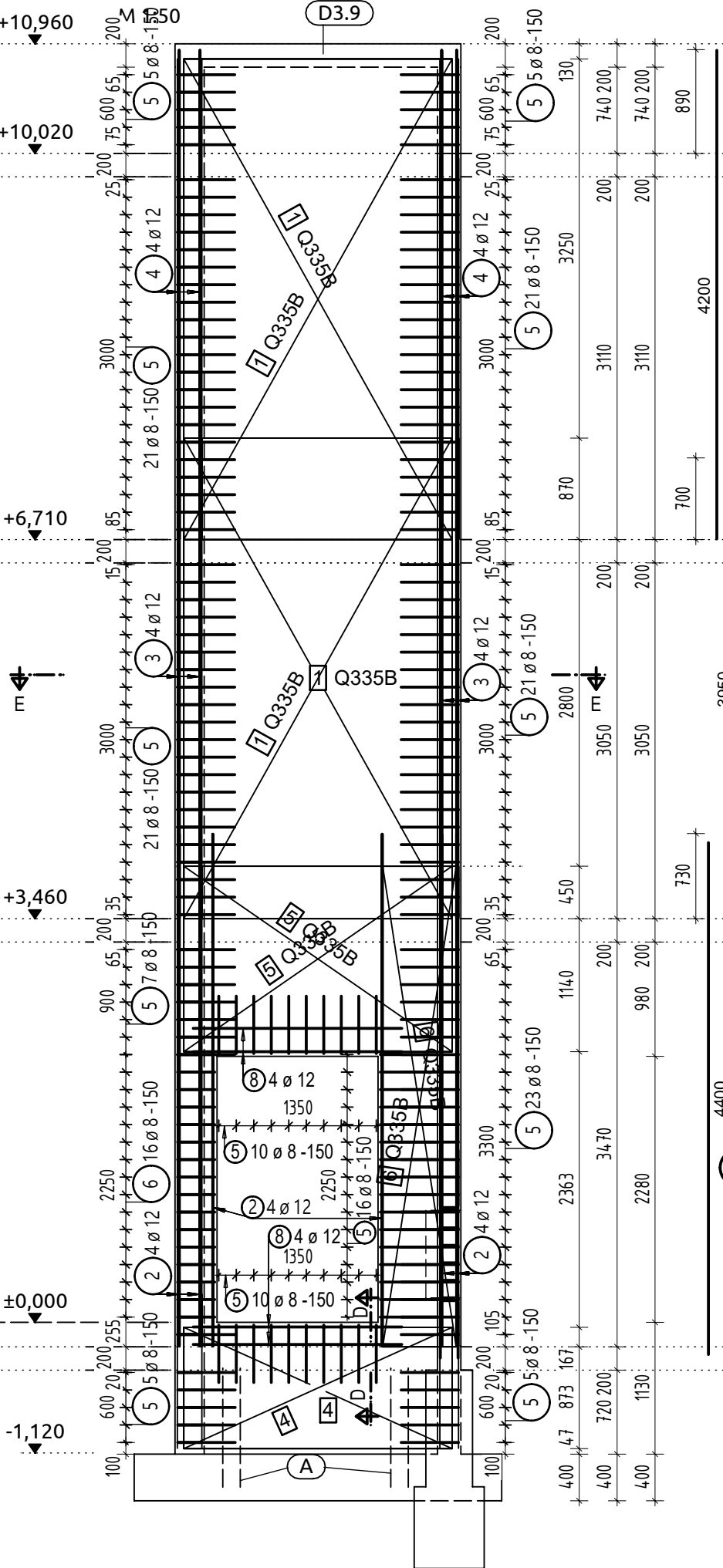
VÝSTUŽ STENY ST1.2-3.2



VÝSTUŽ STENY ST1.3-3.3

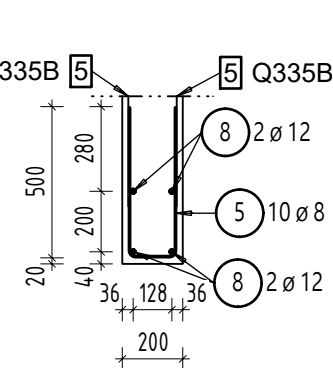


VÝSTUŽ STENY ST1.4-3.4



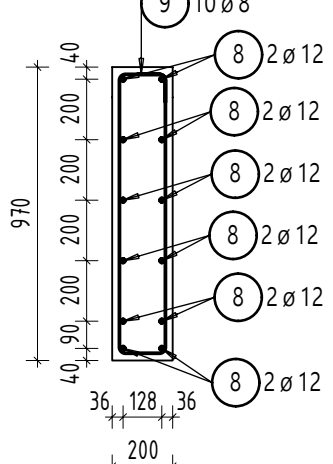
REZ A - A

M 1:25



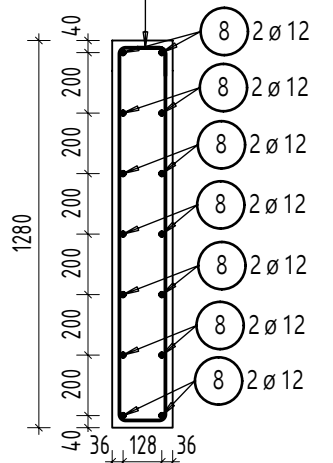
REZ B - B

M 1:25



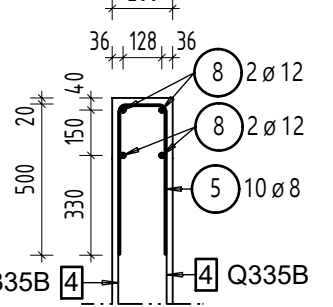
REZ C - C

M 1:25



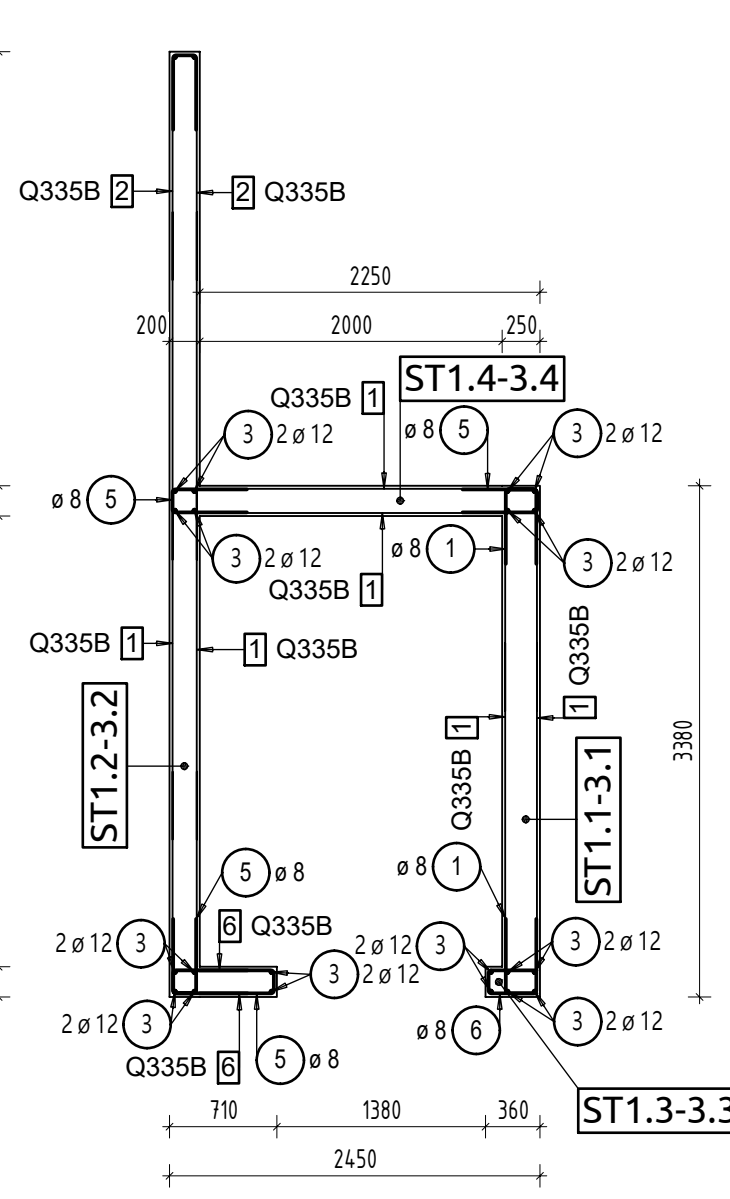
REZ D - D

M 1:25



REZ E - E

M 1:50



PRÚTY PODĽA PROFILOV

POL.	ŠPECIFIKÁCIA			CELKOVÁ DĹŽKA	
	KS	Ø	DĹŽKA	8	12
OCEĽ B500B					
1	150	8	1.21	181.50	
2	26	12	4.40		114.40
3	22	12	3.95		86.90
4	20	12	4.20		84.00
5	479	8	1.16	555.64	
6	63	8	0.81	51.03	
7	10	8	3.00	30.00	
8	42	12	1.80		75.60
9	10	8	2.38	23.80	
10	2	12	3.24		6.48
DĹŽKA OCELE B500B [m]				841.97	367.38
CELKOVÁ DĹŽKA [m]				841.97	367.38
JEDNOTKOVÁ HMOTNOSŤ [kg/m]				0.395	0.888
HMOTNOSŤ [kg]				332.58	326.23
CELKOVÁ HMOTNOSŤ [kg]					658.81

Siete

Pol.	Ks	Označenie sietí	Dĺžka [m]	Šírka [m]	Hmotnosť [kg]
1	22	Q335B	4.120	2.300	1122.43
2	12	Q335B	4.120	1.450	385.97
3	4	Q335B	3.300	1.320	93.81
4	4	Q335B	1.040	2.300	51.51
5	4	Q335B	1.590	2.300	78.76
6	8	Q335B	4.120	0.630	111.80
7	2	Q335B	3.270	2.300	80.99
8	2	Q335B	3.270	1.450	51.06

Celková hmotnosť [kg]:1976.33

POZNÁMKY

- KÓTY SÚ V MM
- POLOHA VÝSTUŽE V REZE A POHĽADE JE KÓTOVANÁ NA OS PRÚTOV
- CELKOVÝ VÝŤAH PRÚTOV JE KÓTOVANÝ NA VONKAJŠÍ POVRCH
- CELKOVÁ DĹŽKA PRÚTOV JE STRIŽNÁ DĹŽKA PRÚTOV
- ČIARKOVANÝ KRÚŽOK ČÍSLA POLOŽKY SYMBOLIZUJE DIELČÍ VÝŤAH VÝSTUŽE
- PLNÝ KRÚŽOK ČÍSLA POLOŽKY SYMBOLIZUJE CELKOVÝ VÝŤAH VÝSTUŽE
- NOMINÁLNE KRYTIE VÝSTUŽE STRMIENKOV JE 20 mm
- STRMENE OTÁČAŤ O 90°
- (A) - ČAKACIA VÝSTUŽ ZO ZÁKLADOV NA PREPOJENIE A UKOTVENIE PRVKOV
- V MIESTACH OTVOROV PRERUŠÍť SIEŤOVINU (OTVORY O1,O2)
- VÝSTUŽ DOSKY D3.9 - viď. VÝKRES VÝSTUŽE DOSKY NAD 3.NP - SPODNÁ VÝSTUŽ - VÝKRES VÝSTUŽE VV - 05
- HORNÁ VÝSTUŽ - VÝKRES VÝSTUŽE VV-06

NAVRHNUITÉ PODĽA STN 1992-1-1

BETÓN: STN EN 206+A1-C30/37-XC1- CI 0,4-Dmax16  
BETONÁRSKA VÝSTUŽ: B 500B

Hlavný inžinier projektu:	Zodpovedný projektant:	Vypracoval:
ING. ARCH. KUVIK	Ing. Ľudovít Bečko	Ing. Jaroslav Mušák
Miesto stavby:	k.ú.Smižany p.č. 1315/2, 1315/98, 1315/7, 1315/97, 1315/133, 1315/8	
Investor:	obes SMÍŽANY	
Názov stavby:		

ZARIADENIE PRE SENIOROV - SMÍŽANY

Objekt: SO 101-ZARIADENIE PRE SENIOROV

Názov výkresu: VÝKRES VÝSTUŽE ŽB STIEN ŠACHTY (PRÍSTAVBA)

Mierka: 1:50

Číslo výkresu: VV-17